



## Guide d'installation du pilote du Token Gemalto



Pour la sécurité de vos échanges sur  
Internet

[www.certification.tn](http://www.certification.tn)



## Objet :

Un Token Gemalto est un lecteur de carte à puce muni de sa carte avec une connectivité de type USB. Pour pouvoir l'utiliser vous devez installer son pilote à partir d'un CD des utilitaires livré par l'ANCE. Ce guide va présenter l'installation du driver du token et la manipulation de notre matériel.

## Installation du pilote du Token Gemalto :

Pour installer votre pilote à partir de CD d'installation

- Ouvrez « poste de travail » puis ouvrir « CDROM » :

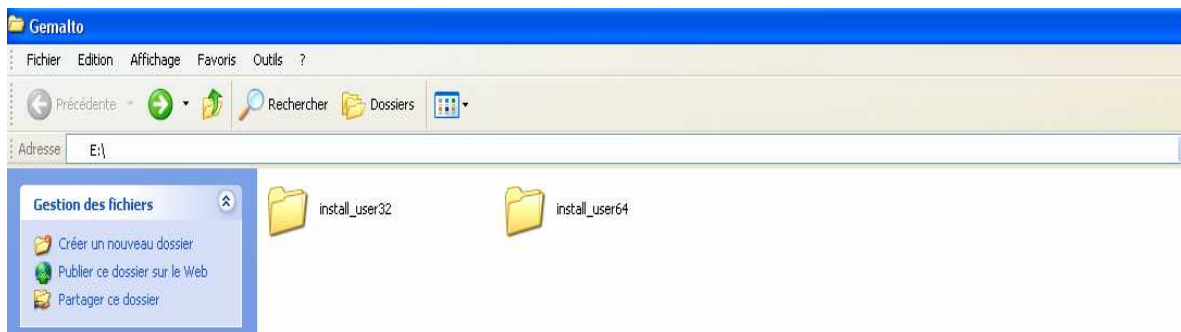


Figure 1 : CDROM

- Cliquez sur « Classic\_Client\_32\_User\_setup.exe »

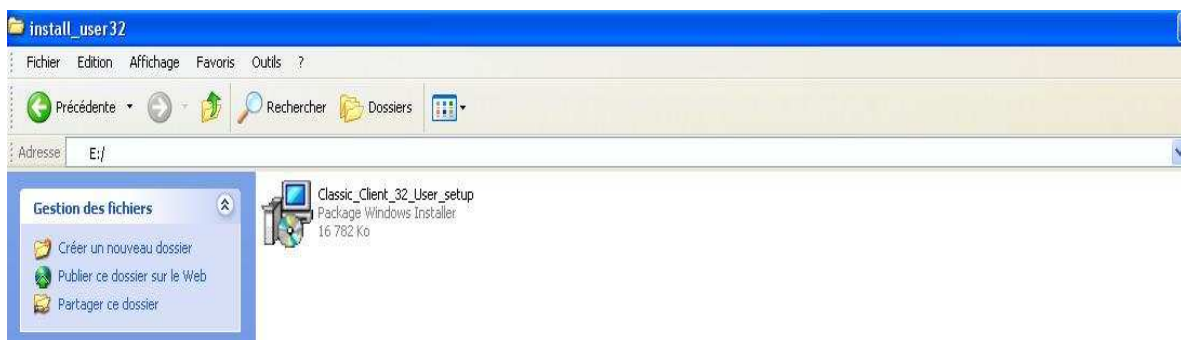


Figure 2 : CDROM



- Cliquez sur « Suivant » pour commencer l'installation

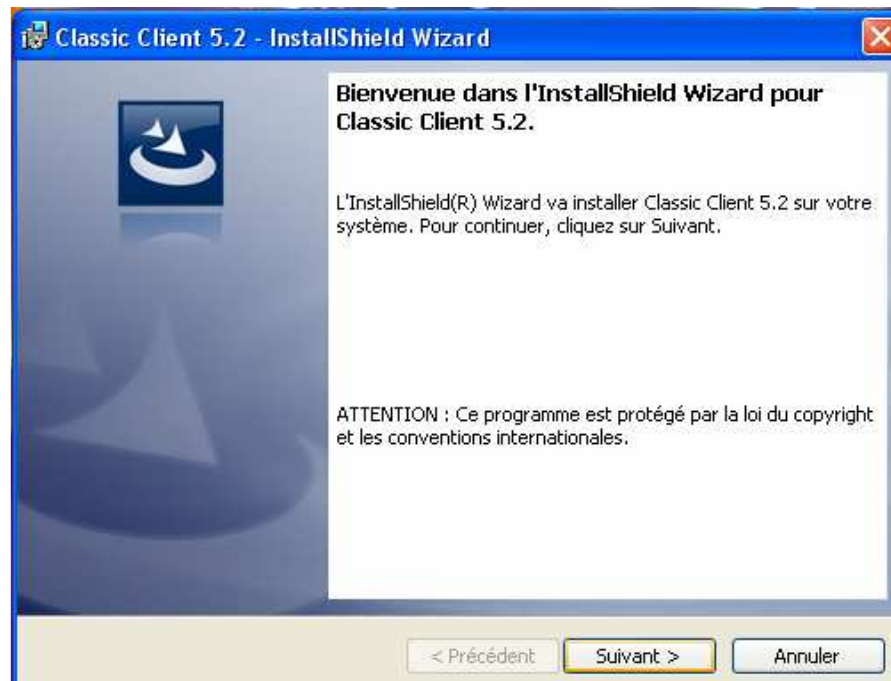


Figure 3 : Assitant d'installation

- Cliquez sur « J'accepte les termes de ce contrat de licence »

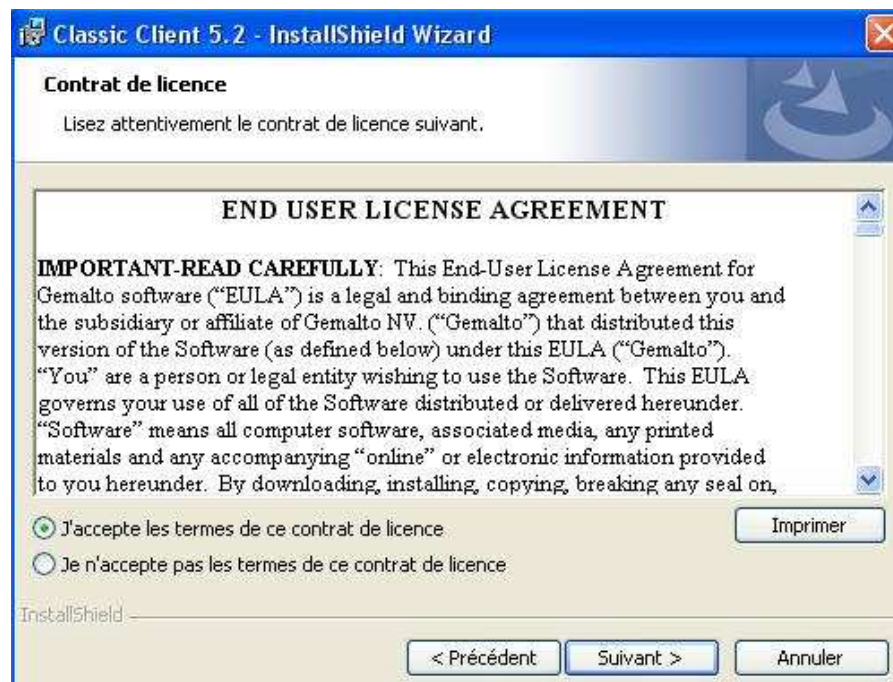


Figure 4 : Acceptation de contrat



- Cliquez sur « Suivant »

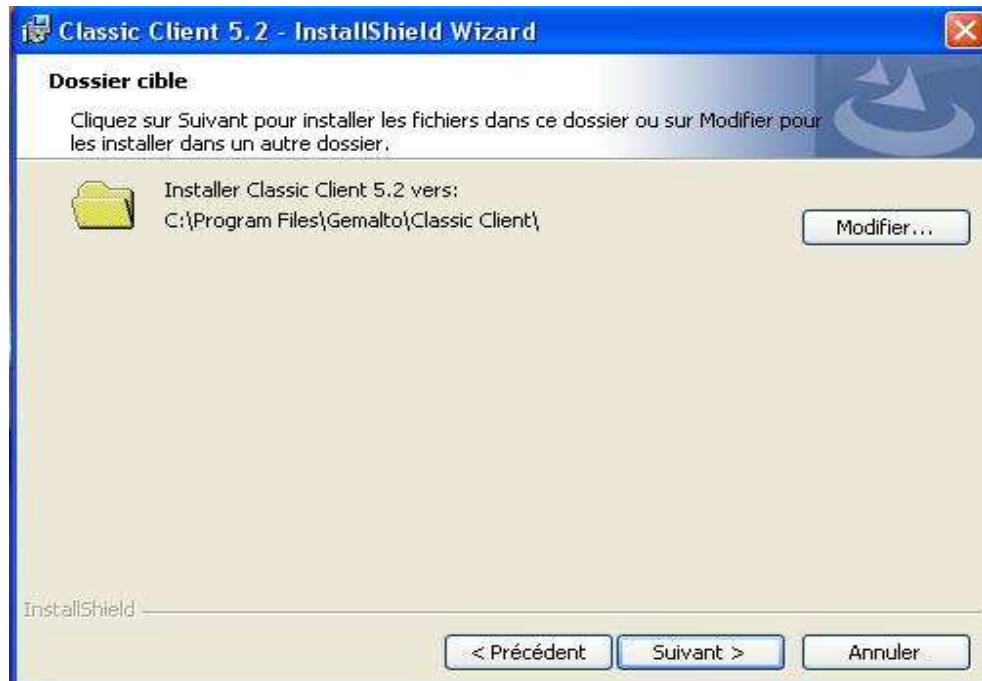


Figure 5 : Assistant d'installation

- Cliquer sur « Installer »



Figure 6 : Assistant d'installation

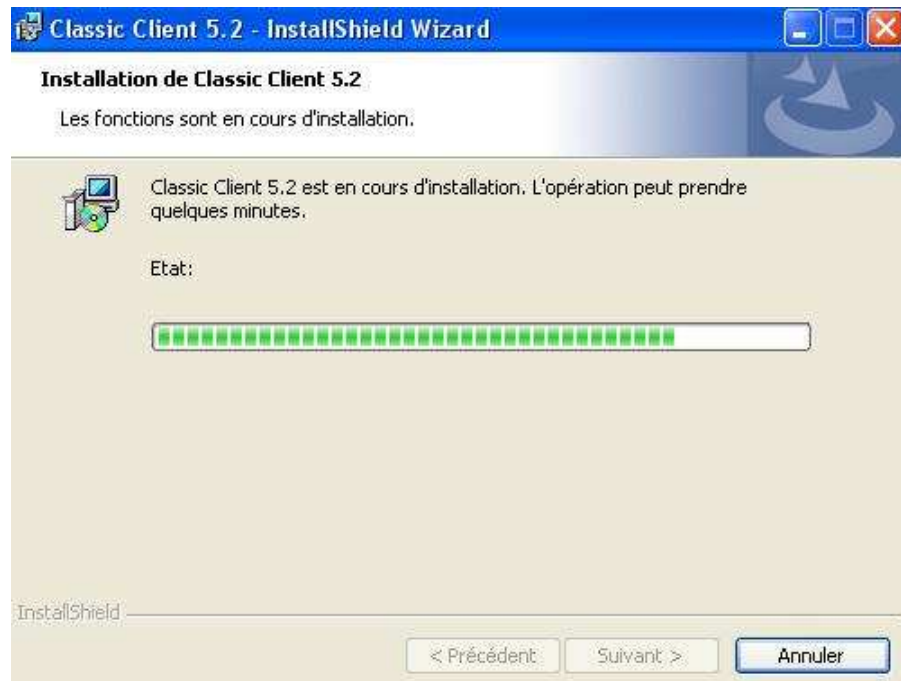


Figure 7 : Assistant d'installation

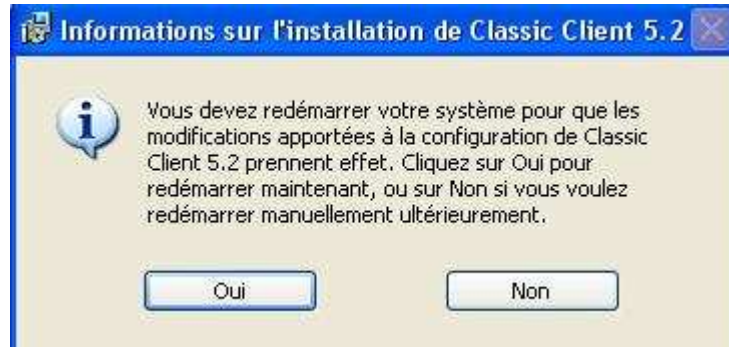
- Cliquez sur « Terminer »



Figure 9 : Assistant d'installation



- Une boîte de dialogue d'information de démarrage du système apparaît, cliquez sur « Oui » pour redémarrer la machine.



## Manipulation du Token

1- Après le redémarrage de la machine, insérez votre token accéder au gestionnaire des tâches de windows, terminer le processus « RegTool » puis le relancer manuellement en effectuant un double clique sur l'icône « RegTool » dans le répertoire C:\Program Files\Gemalto\Classic Client\BIN.

Votre machine est ainsi prête pour l'utilisation du token. en suivant l'application Classic Client ToolBox (démarrer ↗ Tous les programmes ↗ GEMALTO ↗ Classic Client ↗ Classic Client ToolBox.). L'utilisateur peut visualiser le contenu de sa carte à puce et l'administrer.